



КОНЦЕПЦІЯ ВИХОВНОЇ РОБОТИ НА 2024 РІК

Концепція сформована відповідно до офіційних рекомендацій профільних установ у сфері освіти

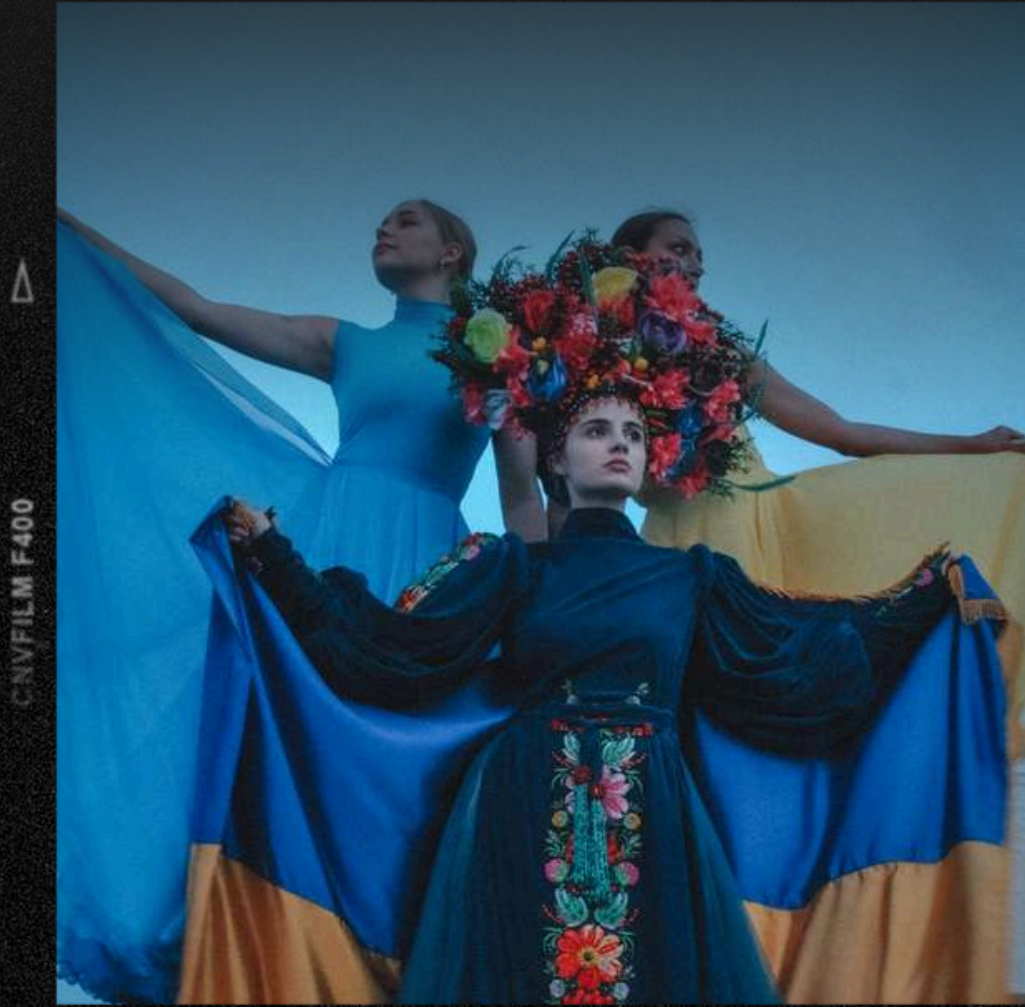




ОСНОВНА МЕТА:

Сформувати основний перелік акцентів у напрямку виховної роботи Київської муніципальної академії естрадного та циркового мистецтв. Задля забезпечення цілісної політики виховання здобувачів та злагодженої роботи кураторів академічних груп та інших учасників освітнього процесу.

Беручи до уваги Стратегію розвитку КМАЕЦМ на 2021-2026 рр., виділяємо основну мету виховної роботи на 2024 рік: забезпечення розвитку суспільно активного здобувача освіти, який поєднує у собі: високу професійну компетентність, національно-патріотичну свідомість, культурну освіченість, глибоку духовність, моральну чистоту та особисту відповідальність.



CANVFILM F400

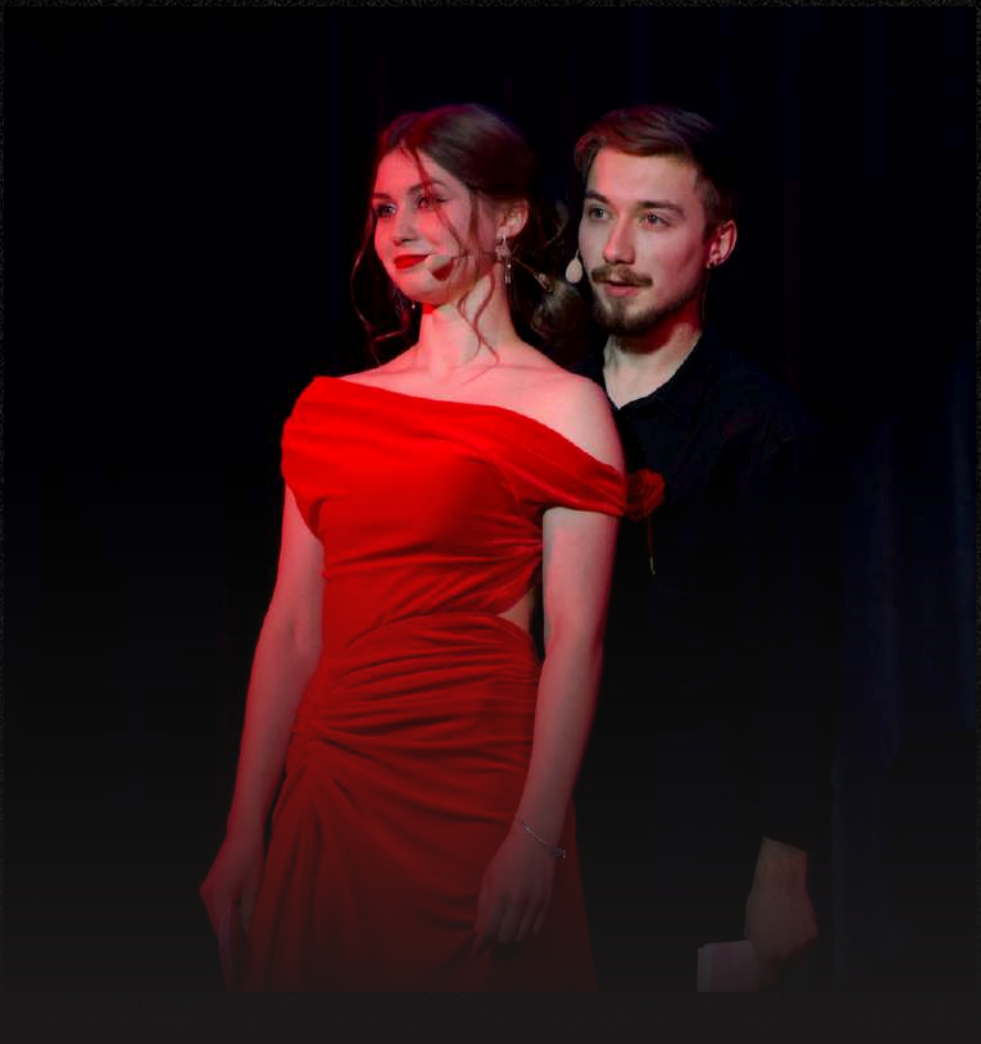
007

007



CANVFILM F400

007



007

CANVA STORIES

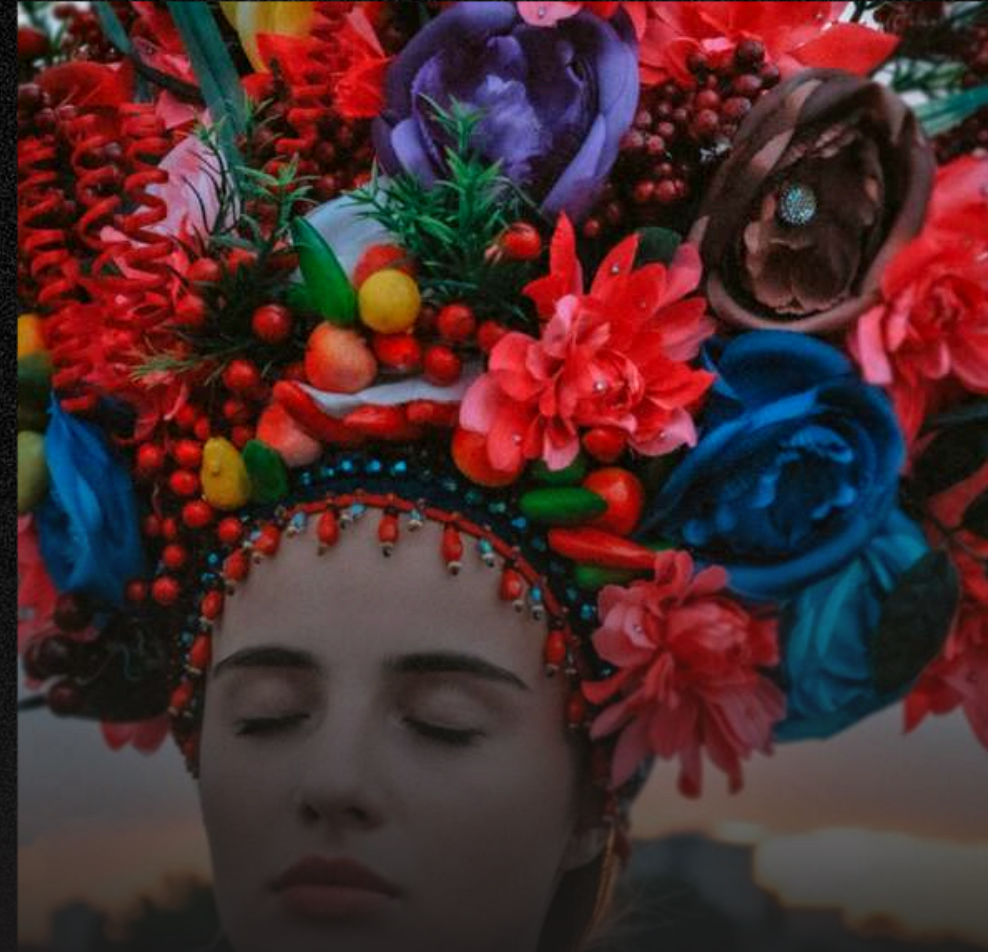
007



CANVFILM F400

007

007



007

CANVA STORIES

007

CANVA STORIES



ОСНОВНІ АКЦЕНТИ ВИХОВНОЇ РОБОТИ

№ 1 - Національнопатріотичний

Організація освітнього процесу з національнопатріотичного виховання передбачає виховання всесторонньо розвиненої особистості, здатної творчо мислити, активно творити в духовній і матеріальній сферах, самостійно й колективно виконувати суспільно важливі завдання, адекватно реагувати на виклики сучасності, пов'язані з боротьбою українського народу за незалежність.

НАПРЯМИ РОБОТИ:



ФОРМУВАННЯ УКРАЇНСЬКОЇ НАЦІОНАЛЬНОЇ ІДЕНТИНОСТІ



ВИВЧЕННЯ ДЕРЖАВНОЇ ІСТОРІЇ ТА ЕТНІЧНОЇ ТЕРИТОРІЇ УКРАЇНСЬКОГО НАРОДУ



ВІЙСЬКОВО-ПАТРІОТИЧНЕ ВИХОВАННЯ



Актуальними заходами є зустрічі (благодійні виступи) з учасниками російсько-Української війни, волонтерами, відвідування військовослужбовців, які отримали поранення та проходять реабілітацію у медичних закладах.

46



400TM

47



400TM

48

400TM



49

400TM

400TM



46

400TM

47



47



400TM

48

400TM

49



400TM

400TM



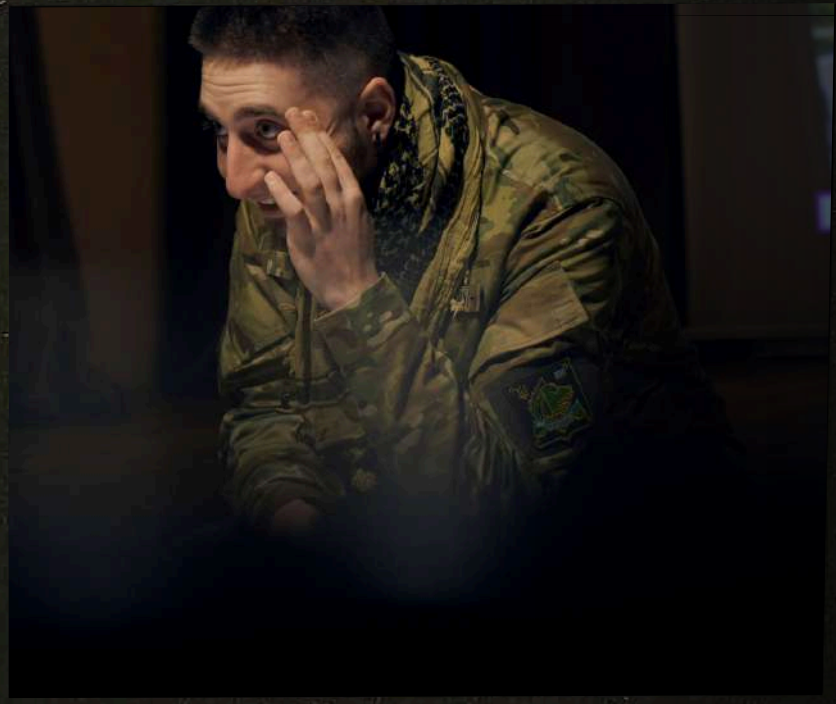
46

400TM

47

400TM

48



ОСНОВНІ АКЦЕНТИ ВИХОВНОЇ РОБОТИ

№ 2 - Здоровий спосіб життя

Питання безпеки закладів освіти та забезпечення рівних, належних і безпечних умов здобуття освіти та організації безпечного освітнього середовища є особливо актуальним у зв'язку з військовою агресією російської федерації проти УКРАЇНИ.



НАПРЯМИ РОБОТИ



БЕЗПЕКА ПСИХОЛОГІЧНОГО (МЕНТАЛЬНОГО) ЗДОРОВ'Я

Сьогодні здобувач перебуває в стресовому стані, тому потребує психологічної допомоги. В обов'язковому щорічному підвищенні кваліфікації педагогічних працівників шляхом перерозподілу кількості годин, передбачених для цього, виділено не менше 10 % загальної кількості годин на вдосконалення знань, вмінь і практичних навичок у питанні надання психологічної підтримки учасників освітнього процесу.



АНТИПРОПАГАНДА ТЮТЮНОПАЛІННЮ

Запобігання вживанню здобувачами, іншими учасниками освітнього процесу тютюну, алкоголю, наркотичних засобів, інших речовин із психоактивною дією, унеможливлення їх розповсюдження та вживання в Академії та на прилеглих до неї територіях.



ПРОПАГАНДА ЗДОРОВОГО СПОСОБУ ЖИТТЯ

Проведення ефективних інформаційних кампаній для учасників освітнього процесу, спрямованих на популяризацію здорового та безпечного способу життя, вакцинації, профілактики інфекційних та неінфекційних захворювань, залучення до участі у спортивних змаганнях, протидію поширенню серед здобувачів звичок, небезпечних для їх фізичного та/або психічного здоров'я.



УПРОВАДЖЕННЯ ПРИНЦИПУ НЕДИСКРИМІНАЦІЇ

Упровадження принципу недискримінації, в тому числі конфіденційності, щодо наявності будь-яких дискримінуючих ознак.

! БЕЗПЕКА

Одним із важливих пріоритетів у діяльності закладів освіти є забезпечення безпеки учасників освітнього процесу, які на сьогодні страждають від російської воєнної агресії. Нова реальність диктує нові правила життя. Одне з найважливіших завдань – оволодіння необхідними знаннями, потрібними для подальшої безпечної життєдіяльності. Студенти мають знати правила безпеки, які допоможуть зберегти життя. Зокрема, які заборони та обмеження діють під час воєнного стану; що таке «тривожна валіза», як її зібрати, що туди покласти; як діяти під час повітряних тривог; як поводитися під час обстрілів; як надавати першу домедичну допомогу.





ОСНОВНІ АКЦЕНТИ ВИХОВНОЇ РОБОТИ

№ 3 - Подолання негативних явищ

Виховна робота має бути також спрямована на формування ціннісного ставлення і судження у здобувачів, вміння вибудовувати доброзичливі й толерантні стосунки з усіма учасниками освітнього процесу.



CANVA STORIES 200

003

18



003

CANVFILM 200

МЕТОДИ

ОСНОВА: ВИБУДОВУВАННЯ ДРУЖНІХ ДОВІРЛИВИХ ВЗАЄМВІДНОСИН

Запобігання випадків булінгу (цькування) в Академії; підтримка здорових стосунків у колективі, створення сприятливих умов для подальшого здобуття освіти; забезпечення можливості надання кваліфікованих соціальних та психолого-педагогічних послуг учасникам освітнього процесу.



18

CANVFILM 200

18

CANVA STORIES 200



CANVA STORIES 200

ВІДЗНАЧЕННЯ ПАМ'ЯТНИХ ТА ЮВІЛЕЙНИХ ДАТ

У планах роботи факультетів, фахового коледжу та кураторів груп необхідно передбачити проведення тематичних годин спілкування, зустрічей, бесід, лекцій, семінарів, тематичних виставок, літературних вечорів, поетичних годин щодо відзначення важливих пам'ятних та ювілейних дат 2023/2024 навчального року.





ДЯКУЄМО!

КИЇВСЬКА МУНІЦИПАЛЬНА АКАДЕМІЯ ЕСТРАДНОГО ТА ЦИРКОВОГО МИСТЕЦТВ